



ORIYENA dental
Equipment for veterinary dentistry oriyena-dental.com



Next level Veterinary Dentistry



EIN NEUES ZEITALTER DER TIERZAHNHEILKUNDE

IVDU, Fortschrittlichste Technologien für die Tierzahnheilkunde

Die Integral Veterinary Dental Units in tierärztlichen Praxen und Kliniken bundes- und europaweit haben wir über Jahre Rückmeldungen unserer Kunden gesammelt.

Dank dieser Erfahrungsberichte war es uns möglich, die **IVDUs Maliena® und Orianne®** weiterzuentwickeln. In ihrem Konzept vereinen sie Elemente der Humanmedizin wie die Beratung direkt am Patienten, intraorale Diagnostik und Überwachung von Bronchoaspiration und weiterer Parameter zur Überwachung der Narkose. Die Fusion dieser Elemente ermöglicht eine neue Dynamik der Tierzahnheilkunde auf hohem Niveau.

Beide Integral Veterinary Dental Units sind ein Vorsprung exzellenter Technologie, die dem Patienten eine komfortable Umgebung und Ihnen als Tier Zahnärztin/-arzt ein chirurgisch sicheres und vielseitiges Arbeitsumfeld bietet, in dem Sie Diagnostik, Beratung und Behandlung durchführen können.

A NEW ERA IN VETERINARY DENTISTRY

IVDU – State-of-the-Art Technologies for Veterinary Dentistry

The Integral Veterinary Dental Units have collected feedback from veterinary practices and clinics across Germany and Europe over many years.

Thanks to this experience, it was possible to further develop the IVDUs Maliena® and Orianne®. Their concept combines elements from human medicine, such as direct consultation with the patient, intraoral diagnostics, monitoring of bronchoaspiration and other parameters during anesthesia. The fusion of these elements enables a new dynamic in high-level veterinary dentistry.

Both Integral Veterinary Dental Units represent a leap in advanced technology, offering patients a comfortable environment and providing you, as a veterinary dentist, with a surgically safe and versatile workspace for diagnostics, consultation, and treatment.



Komplettlösung für Tierzahnheilkunde in Kliniken und Praxen

Tierzahnärztliche Behandlungstische MALIENA und ORIANNE Generation II

inkl. 5 Jahre Garantie

Tierzahnarztelement mit 10 Instrumentenpositionen / Systeme

1. Zahnsteinentfernungsgerät „Woodpecker“ mit Piezo und LED-Licht
2. erste luftbetriebene High-Speed-Turbine mit 6-Loch-Anschluss (LED kompatibel)
3. zweite luftbetriebene High-Speed-Turbine mit 6-Loch-Anschluss (LED kompatibel)
4. elektrischer Mikromotor ORIYENA Eppendorf HH400 EM:4U2 Plus
5. eingebaute Polymerisationslampe (Aushärtungslicht) mit zwei Stufen
6. 3-Wege-Spritze (Wasser, Luft und Gemischt aus Wasser und Luft)
7. Absaugungssystem für Hunde
8. Absaugungssystem für Katzen
9. Mikromotor-Bedienung per Touch-Pad
10. Zusatztray für Normtrays

Behandlungstisch mit 9 Funktionen:

1. elektrisch höhenverstellbar von 75 cm bis zu 105 cm
2. zuverlässig, standfest und wartungsfrei
3. Hubsystem bis 185 kg
4. elektrische Kippfunktion bis zu 15 Grad, um Wasseraspiration zu verhindern
5. Edelstahlrost mit integrierter Zahnsteinwanne und Abfluss
6. pneumatischer Fußschalter mit sechs Funktionen
7. Steckdosenleiste mit fünf Steckdosen und Notfall-Schalter
8. Infusionsständer für Infusion und Infusomat
9. Schalter für Wasser und Gemisch aus Wasser mit Hexarinse eingebaut

Patientenkommunikation und Beratung:

OSAVision Full HD 22 Zoll Monitor mit Intraoral-Kamera: Zeigen Sie dem Tierbesitzer, wo der Schmerz lokalisiert ist. Ein Novum für Tierzahnärzte, wodurch Ihre fachliche Beratung für die Tierbesitzer noch verständlicher wird!

Diagnostik-Röntgen:

intraorales Röntgen-System von Toshiba oder Hitachi

optional: CMOS Sensorsystem für digitale Röntgenaufnahmen in Größe 1 für Katzen: (36,8 mm x 25,4 mm) ODER/UND Größe 2 für Hunde (44,3 mm x 32,3 mm)

Tierzahnarztassistenten- und Tierzahnarthelfer-Element

1. Schwebendes Tierzahnarztassistenten- und Tierzahnarthelfer-Element mit hängenden Instrumentenschläuche (Orienne II) oder Peitschen-Instrumentenschläuchen (Maliene II)
2. große Absaugvorrichtung für Hunde
3. kleine Absaugvorrichtung für Katze
4. 3-Wege-Spritze
5. zusätzliche Steuerung für den Behandlungstisch
6. Behandlungsleuchte/OP-Leuchte mit Kontroll-Paneel

Behandlungsleuchte/OP- LED Leuchte

Wahl zwischen zwei LED-Behandlungslampen: kleine Lampe mit 6 LEDs und 20.000-42.100 Lux oder große Lampe mit 28 LEDs und 140.000 Lux, beide mit Infrarot-Sensor für gelbes Licht

Gratis Turbinen-Starterset:

Handstück blau mit 1:1 LED-Licht

Winkelstück rot 1:5 mit LED-Licht

Winkelstück blau 1:1 mit LED-Licht

Highspeed-Turbine mit LED-Licht

Zusatzinformationen:

Die neue integrale Tierzahnheilkunde-Behandlungseinheit ist kompatibel mit NSK-Equipment und wird inklusive eines gratis Turbinen-Startersets ausgeliefert.

Lieferzeit 1 - 6 Wochen

17.667 €
EINFÜHRUNGSPREIS



17.770 €
EINFÜHRUNGSPREIS





Optional





Tierzahnärztliche Behandlungstische MALIENA und ORIANNE ohne Röntgen Generation II

Tierzahnarztelement mit 10 Instrumentenpositionen / Systeme

Zahnsteinentfernungsgerät „Woodpecker“ mit Piezo und LED-Licht
erste luftbetriebene High-Speed-Turbine mit 6-Loch-Anschluss (LED kompatibel)
zweite luftbetriebene High-Speed-Turbine mit 6-Loch-Anschluss (LED kompatibel)
elektrischer Mikromotor ORIYENA Eppendorf HH400 EM:4U2 Plus
eingebaute Polymerisationslampe (Aushärtungslicht) mit zwei Stufen
3-Wege-Spritze (Wasser, Luft und Gemischt aus Wasser und Luft)
Absaugungssystem für Hunde
Absaugungssystem für Katzen
Mikromotor-Bedienung per Touch-Pad
Zusatztray für Normtrays

Behandlungstisch mit 9 Funktionen:

elektrisch höhenverstellbar von 75 cm bis zu 105 cm
zuverlässig, standfest und wartungsfrei
Hubsystem bis 185 kg
elektrische Kippfunktion bis zu 15 Grad, um Wasseraspiration zu verhindern
Edelstahlrost mit integrierter Zahnsteinwanne und Abfluss
pneumatischer Fußschalter mit sechs Funktionen
Steckdosenleiste mit fünf Steckdosen und Notfall-Schalter
Infusionsständer für Infusion und Infusomat
Schalter für Wasser und Gemisch aus Wasser mit Hexarinse eingebaut

Diagnostik-Röntgen:

intraorales Röntgen-System von Toshiba oder Hitachi
optional: CMOS Sensorsystem für digitale Röntgenaufnahmen in Größe 1 für Katzen:
(36,8 mm x 25,4 mm)
optional: CMOS Sensorsystem für digitale Röntgenaufnahmen in Größe 2 für Hunde
(44,3 mm x 32,3 mm)

Tierzahnarzthelferelement:

großer Saugschlauch für Hunde
kleiner Saugschlauch für Katze
3-Wege-Spritze
zusätzliche Steuerung für den Behandlungstisch
Behandlungsleuchte/OP-Leuchte mit Kontroll-Paneel

Behandlungsleuchte/OP- LED Leuchte

Wahl zwischen zwei LED-Behandlungslampen: kleine Lampe mit 6 LEDs und 20.000-42.100 Lux oder große Lampe mit 28 LEDs und 140.000 Lux, beide mit Infrarot-Sensor für gelbes Licht

Gratis Turbinen-Starterset:

Handstück blau mit 1:1 LED-Licht
Winkelstück rot 1:5 mit LED-Licht
Winkelstück blau 1:1 mit LED-Licht
Highspeed-Turbine mit LED-Licht

Zusatzinformationen:

Die neue integrale Tierzahnheilkunde-Behandlungseinheit ist kompatibel mit NSK-Equipment und wird inklusive eines gratis Turbinen-Startersets ausgeliefert.
(Inklusive 6 LED Lampe und **Behandlungstisch**)

inkl. 5 Jahre Garantie

10.728 €
EINFÜHRUNGSPREIS

Lieferzeit 1 - 6 Wochen

VETDENTIST II ohne LED-OP Lampe

Mit 8 Instrumentenpositionen

Zahnsteinentfernungsgerät „Woodpecker“ mit Piezo und LED-Licht

erste luftbetriebene High-Speed-Turbine mit 6-Loch-Anschluss (LED kompatibel)

zweite luftbetriebene High-Speed-Turbine mit 6-Loch-Anschluss (LED Kompatibel)

elektrischer Mikromotor ORIYENA Eppendorf HH400 EM:4U2 Plus

eingebaute Polymerisationslampe (Aushärtungslicht) mit zwei Stufen

3-Wege-Spritze (Wasser, Luft und Gemisch aus Wasser und Luft)

Absaugungssystem für Hunde und Katze pneumatischer Fußschalter mit sechs Funktionen

Mikromotor-Bedienung per Touch-Pad

Zusatzinformationen:

Die neue Behandlungseinheit ist kompatibel mit NSK-Equipment und wird inklusive eines gratis Turbinen-Startersets ausgeliefert.

Gratis Turbinen-Starterset:

Winkelstück rot 1:5 mit LED-Licht

Winkelstück blau 1:1 mit LED-Licht

Highspeed Turbine mit LED-Licht

Handstück blau mit 1:1 LED-Licht

inkl. 5 Jahre Garantie

6.660 €

**VET
DENTIST II**
ORIYENA dental



Lieferzeit 1 - 6 Wochen

VETDENTIST II + 6 LED OP Lampe & Beratungsmonitor

Mit 8 Instrumentenpositionen

Zahnsteinentfernungsgerät „Woodpecker“ mit Piezo und LED-Licht

erste luftbetriebene High-Speed-Turbine mit 6-Loch-Anschluss (LED kompatibel)

zweite luftbetriebene High-Speed-Turbine mit 6-Loch-Anschluss (LED Kompatibel)

elektrischer Mikromotor ORIYENA Eppendorf HH400 EM:4U2 Plus

eingebaute Polymerisationslampe (Aushärtungslicht) mit zwei Stufen

3-Wege-Spritze (Wasser, Luft und Gemischt aus Wasser und Luft)

Absaugungssystem für Katze und Hunde

Mikromotor-Bedienung per Touch-Pad

Patientenkommunikation und Beratung:

OSAVision Full HD 22 Zoll Monitor mit Intraoral-Kamera: Zeigen Sie dem Tierbesitzer, wo der Schmerz lokalisiert ist.

Ein Novum für Tierzahnärzte, wodurch Ihre fachliche Beratung für die Tierbesitzer noch verständlicher wird!

Integrierte Behandlungsleuchte/6 LED OP-Leuchte

mit 6 LEDs und 20.000-42.100 Lux

mit Infrarot-Sensor für gelbes Licht

Zusatzinformationen:

Die neue Behandlungseinheit ist kompatibel mit NSK-Equipment und wird inklusive eines gratis Turbinen-Startersets ausgeliefert.

Gratis Turbinen-Starterset:

Winkelstück rot 1:5 mit LED-Licht

Winkelstück blau 1:1 mit LED-Licht

Highspeed Turbine mit LED-Licht

Handstück blau mit 1:1 LED-Licht

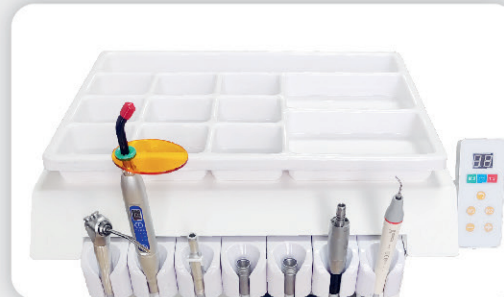
inkl. 5 Jahre Garantie

7.979 €

**VET
DENTIST II**
ORIYENA dental



Lieferzeit 1 - 6 Wochen



INSTRUMENTEN TRAY

4 Trays in einer Packung (kostenpflichtig)



Passend für die VetDentist II Oberfläche

99,00 €



Mikromotor



Scaler mit LED-Licht



Woodpecker Scaler Aufsätze



Highspeed Turbine



1:1 LED Winkelstück



1:5 LED Winkelstück



1:1 LED Handstück



Fußpedal

Gratis
Ausstattung für alle
Dentaleinheiten*



Highspeed Turbine



Polymerisationslicht

*beim VetDentist1 ist kein Polymerisationslicht dabei

inkl. 1 Jahre Garantie,
mit Ersatzteilen

879 €



**HIGHSPEED TURBINE
FORL/CATS**

High-Speed Dental Luftturbine für FORL/KATZEN/CATS
Mini head, Push button, Fiber optic, 3 hole Spray
Head size: Ø9,0 x Ø10,60 mm, Speed 380 000 - 450 000 rpm, Noise ≤70 dB

inkl. 1 Jahre Garantie,
mit Ersatzteilen

779 €



**HIGHSPEED TURBINE
DOG M**

High-Speed Dental Luftturbine für Hunde / Dogs M
Standard head, Push button, Fiber optic, 3 hole Spray, Anti-Retraktion
Head size: Ø10,8 x Ø13,00 mm, Speed 380 000 - 380 000 rpm, Noise ≤70 dB

inkl. 1 Jahre Garantie,
mit Ersatzteilen

779 €



**HIGHSPEED TURBINE
DOG L**

High-Speed Dental Luftturbine für Hunde / Dogs L
Big head, Push button, Fiber optic, 3 hole Spray, Anti-Retraktion
Head size: Ø12,5 x Ø13,00 mm, Speed 300 000 - 380 000 rpm, Noise ≤70 dB



ORIYENA dental
equipment for veterinary dentistry oriyena-dental.com



ORIYENA DENTAL Hamburg GmbH
Wielandstr. 15 • 22089 Hamburg
Tel.: 040 / 28801-6830 | E-Mail: office@oriyena-dental.com

www.oriyena-dental.com

BOHRERSET-JAHRES-PACKUNG



548,16 €



1. BOHRER-SET FÜR KATZEN

FG SS #1/4	Menge 1 Bohrer
FG SS # 4	Menge 2 Bohrer
FG SS # 8	Menge 1 Bohrer
FG # 702	Menge 1 Bohrer
FG SS # 33 1/2	Menge 1 Bohrer
FG # 701	Menge 1 Bohrer
FG # 701L	Menge 2 Bohrer

2. BOHRER-SET FÜR KLEINERE HUNDE

FG #4	Menge 2 Bohrer
FG # 6	Menge 2 Bohrer
FG # 8	Menge 1 Bohrer
FG SS # 35	Menge 1 Bohrer
FG # 1558	Menge 1 Bohrer
FG # 701 L	Menge 1 Bohrer
FG Surg # 702 L	Menge 2 Bohrer

3. BOHRER-SET FÜR GROSSE HUNDE

FG #6	Menge 2 Bohrer
FG # 8	Menge 1 Bohrer
FG SS # 35	Menge 1 Bohrer
FG # 1558	Menge 1 Bohrer
FG # 702	Menge 1 Bohrer
FG # 703	Menge 1 Bohrer
FG Surg # 702 L	Menge 1 Bohrer
FG Surg # 702LL	Menge 2 Bohrer

je Set 48,77 € (auch über ReboVet bestellbar)

Mundspretzer-Set für Hunde und Katzen



39,70 €



FÜR DIE ÜBERZEUGUNG DES PATIENTEN

- erleichtert die Beratung des Tierbesitzers bezüglich des Zustand der Zähne seines Tieres durch einfacheren Zugang

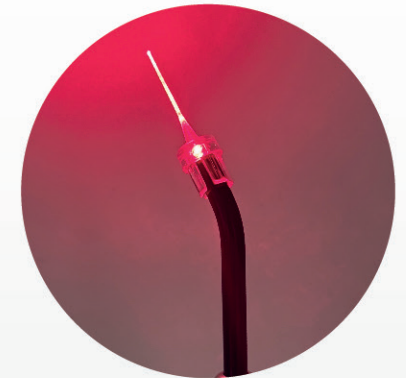
FÜR UNSERE ARBEIT IN DER PRAXIS

- Vereinfachter Zugang zu Prämolaren und Molaren
- Spart Zeit und optimiert die Arbeitshaltung
- Schutz vor Verletzungen durch den Scaler
- Bessere Sicht während der Parodontalbehandlung

PHOTOACTIVE DESINFEKTIONS- LAMPE (PAD)

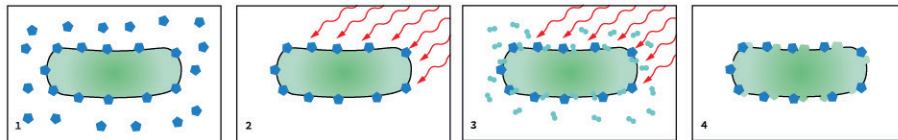
Die photoaktive Desinfektionslampe basiert auf dem Prinzip der Lichteinwirkung mit einer bestimmten Wellenlänge auf lichtempfindliches Material an der Oberfläche und/oder im Inneren von Zellen der Mikroorganismen.

185,00 €



Prinzip

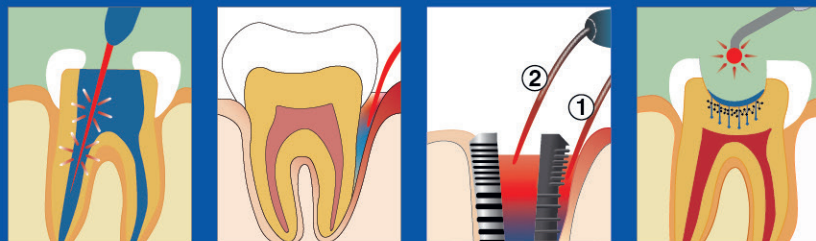
Sauerstoffbasierte freie Radikale, Photosensibilisatoren (Methylenblau) und Laser dienen zur selektiven Markierung und Zerstörung kariogener Bakterien und parodontaler Pathogene.



Bakterientötendes Licht

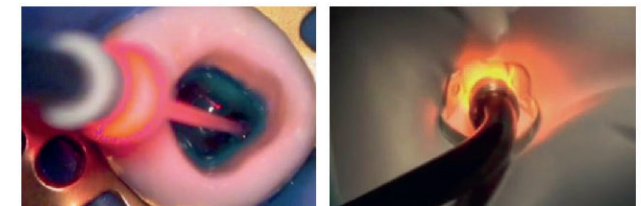
Etwa 60 % der Bevölkerung leiden an Parodontitis. 10 bis 15 % der Patienten entwickeln schwere chronische oder akute Formen der Erkrankung

Anwendung



Vorteile der F3WW-Anwendung

- bakterielle Wirkung ist lokal begrenzt und wird durch die Behandlung mit lichtempfindlichem Material begrenzt
- höhere Eindringtiefe des Laserlichts und des lichtempfindlichen Materials
- kein Gewöhnungseffekt der Mikroorganismen
- da jede Erkrankung mit einer Abnahme der Zellenergiekapazität einhergeht, hat eine niedrig intensive Laserbehandlung eine biologisch stimulierende Wirkung auf das Gewebe des Patienten
- Dank der Kunststoffköpfe des Lichtgeräts können auch schwer erreichbare Bereiche (Parodontaltaschen, Alveolarkanäle) erreicht werden
- interner Timer sorgt für die notwendige Behandlungszeit



ORIYENA X-RAY

mit CMO-Software für Katzen und Hunde



Intraoral-Sensor 1

39,0 x 28,5mm / für Katzen
(Sonderangebot) Listenpreis: 4.300€

CMOS Dental Detektor für direkte
Intraorale Röntgenaufnahmen
Größe: 44.3mm x 32.3mm
Detektorbereich: 27mm x 36mm Sensor
Chip Typ: CMOS APS
Glasfaserplatte: vorhanden
Größe: 44.3mm x 32.5mm
Aktive Oberfl äche: 36mm x 27mm x 6,7-972mm²
Pixelgröße: 18.5 µm
Aktive Pixel: 2. 7M (1920*1440)
Auflösung: 271p/mm
Anschluss: USB
Betriebssystem: Windows2000/xp/
win7 /win8/win8.1/win10 (32bit&64bit)

3.470 €



Intraoral-Sensor 2

44,3 x 32,3mm / für Hunde
(Sonderangebot) Listenpreis: 4.999€

CMOS Dental Detektor für direkte
Intraorale Röntgenaufnahmen
Größe: 44.3mm x 32.3mm
Detektorbereich: 27mm x 36mm Sensor
Chip Typ: CMOS APS
Glasfaserplatte: vorhanden
Größe: 44.3mm x 32.5mm
Aktive Oberfl äche: 36mm x 27mm x 6,7-972mm²
Pixelgröße: 18.5 µm
Aktive Pixel: 2. 7M (1920*1440)
Auflösung: 271p/mm
Anschluss: USB
Betriebssystem: Windows2000/xp/
win7 /win8/win8.1/win10 (32bit&64bit)

3.870 €



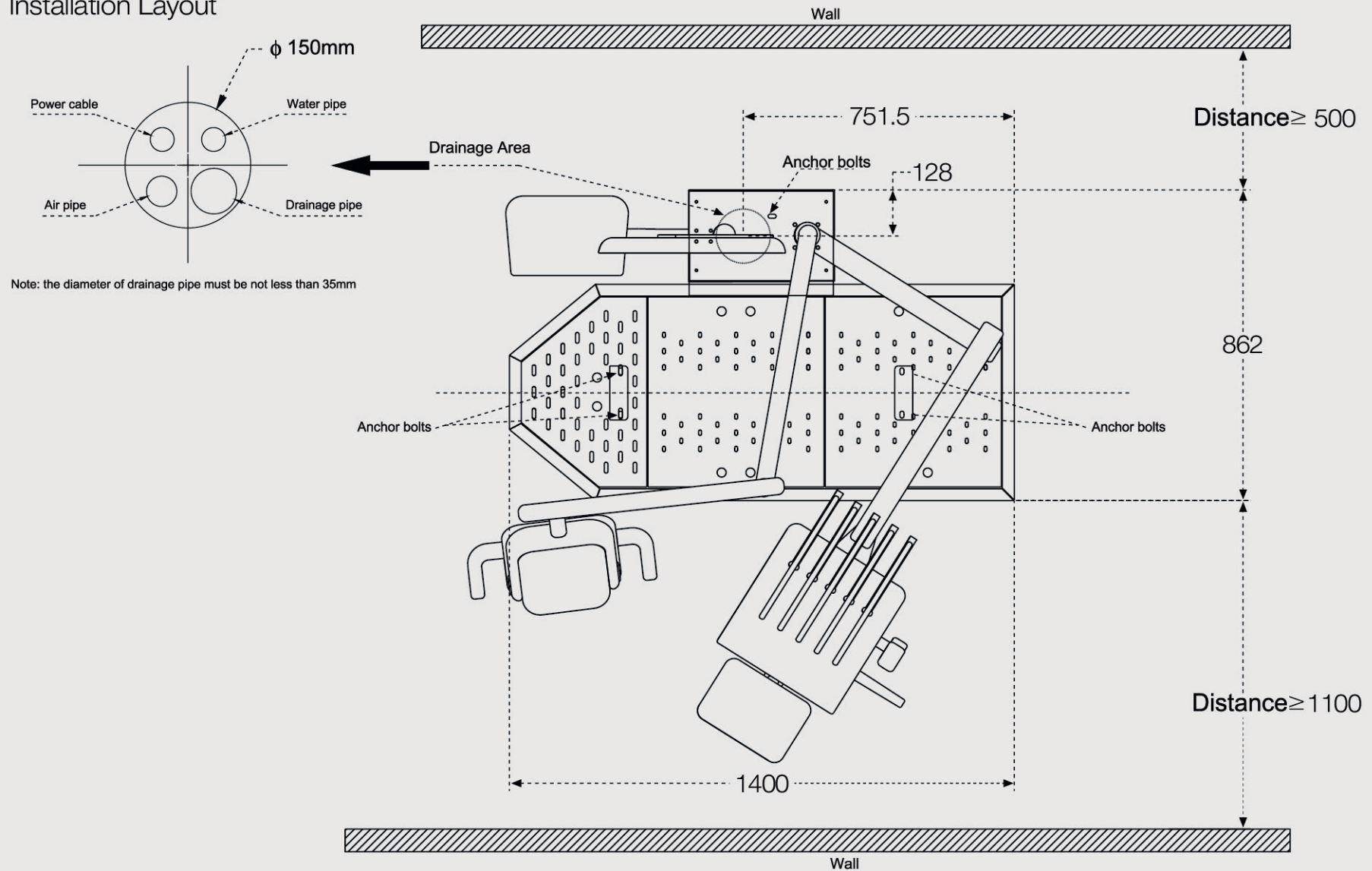
Intraoral-Sensor 4

77,1 x 53,8mm / für größere Hunde
(Sonderangebot) Listenpreis: 6.700€

CMOS Dental Detektor für direkte
Intraorale Röntgenaufnahmen
Größe: 44.3mm x 32.3mm
Detektorbereich: 27mm x 36mm Sensor
Chip Typ: CMOS APS
Glasfaserplatte: vorhanden
Größe: 44.3mm x 32.5mm
Aktive Oberfl äche: 36mm x 27mm x 6,7-972mm²
Pixelgröße: 18.5 µm
Aktive Pixel: 2. 7M (1920*1440)
Auflösung: 271p/mm
Anschluss: USB
Betriebssystem: Windows2000/xp/
win7 /win8/win8.1/win10 (32bit&64bit)

5.785 €

Installation Layout



Oriyena Dental Hamburg GmbH • Wielandstraße 15 • D 22089 Hamburg

Mob. +49 171 998 49 76 • Email: office@oriyena-dental.com • www.oriyena-dental.com